

JLC

José Luís de Carvalho, Lda.

Desde 1953

Catálogo

MÁQUINAS DE COSTURA

Outubro 2021

Luanda

Av. Cte. Valódia, 78-A
Tlf.+244 222 445062/3/4
E-mail: luismarques@jlc.co.ao
jfraga@jlc.co.ao
jlc.comercial@jlc.co.ao
NIF - 5111000046

Benguela

R. Machado dos Santos, 34-36
Tlf.+244 272232781/2/3/4
E-mail: luismarques@jlc.co.ao
jlc.comercial.benguela@jlc.co.ao

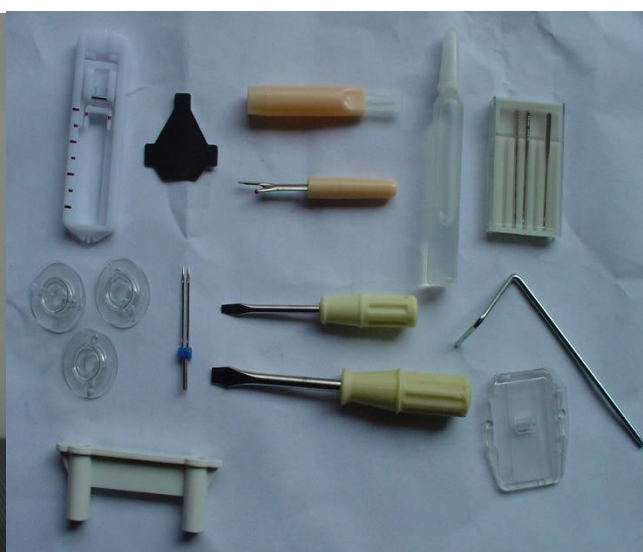


MODELO DF 2268

Gama - Doméstica

Máquina de costura portátil, com ponto zig-zag.

Com motor.



Luanda

Av. Cte. Valódia, 78-A
Tlf.+244 222 445062/3/4
E-mail: luismarques@jlc.co.ao
jfraga@jlc.co.ao
jlc.comercial@jlc.co.ao
NIF - 5111000046

Benguela

R. Machado dos Santos, 34-36
Tlf.+244 272232781/2/3/4
E-mail: luismarques@jlc.co.ao
jlc.comercial.benguela@jlc.co.ao



MODELO DF 393 B

Gama - Doméstica

Com motor, tampa de plástico e base.



Características:

- Zig-zag e ponto direito;
- Corte de linha de uma mão;
- Carcaça de alumínio resistente e leve;
- Mesa de costura plana;
- Chapa de agulha grande com orientações;
- Cobertura do gancho de metal;
- Regulador de pressão para ajustar a pressão do pedal;
- Alça plástica de transporte dobrável;
- Comprimento de marcação de ponto;
- Placa frontal (cobertura da lâmpada);
- Lâmpada embutida;
- Função inversa da alavanca manual;
- Dobro altura pedal;
- Sistema de gancho de transporte e bobina frontal;
- Mudança rápida de imprensa do pedal;
- Controlador de pedal de plástico incluído;
- Agulhas de fabrico japonês.

Luanda

Av. Cte. Valódia, 78-A
Tlf.+244 222 445062/3/4
E-mail: luismarques@jlc.co.ao
jfraga@jlc.co.ao
jlc.comercial@jlc.co.ao
NIF - 5111000046

Benguela

R. Machado dos Santos, 34-36
Tlf.+244 272232781/2/3/4
E-mail: luismarques@jlc.co.ao
jlc.comercial.benguela@jlc.co.ao

MODELO JA2-1

Gama - Doméstica



- Máquina equipada com alavanca de movimento de came, calcador oscilante e ponto de travamento direto.
- A máquina pode ser usada de acordo com as exigências dos utilizadores em relação ao tipo de pedal. Este pode ser operado manualmente ou com apoio de motor eléctrico. É adequada para famílias e fábricas de vestuário que desenvolvam costura de algodão, lã, tecidos leves, tecidos pesados e alguns bordados.

Luanda

Av. Cte. Valódia, 78-A
Tlf.+244 222 445062/3/4
E-mail: luismarques@jlc.co.ao
jfraga@jlc.co.ao
jlc.comercial@jlc.co.ao
NIF - 5111000046

Benguela

R. Machado dos Santos, 34-36
Tlf.+244 272232781/2/3/4
E-mail: luismarques@jlc.co.ao
jlc.comercial.benguela@jlc.co.ao

MODELO GN1-1D

Gama-Doméstica



- Esta máquina é adequada para tecidos de espessura fina e média e pode ser utilizada, igualmente, em fábricas de confecções de vestuário. É de construção simples e tem bom desempenho e durabilidade;
- É adequada para intertravamento de tecidos sintéticos e executa intertravamento plano de três linhas.

Velocidade De Costura:	3000 r.p.m
Potência:	100-150 W
Peso:	15 KGS
Tamanho Da Embalagem:	30x25x30 CM
Comprimento Do Ponto:	2.5 mm
Espessura de Costura:	0-3.5 mm

Luanda

Av. Cte. Valódia, 78-A
Tlf.+244 222 445062/3/4
E-mail: luismarques@jlc.co.ao
jfraga@jlc.co.ao
jlc.comercial@jlc.co.ao
NIF - 5111000046

Benguela

R. Machado dos Santos, 34-36
Tlf.+244 272232781/2/3/4
E-mail: luismarques@jlc.co.ao
jlc.comercial.benguela@jlc.co.ao

MODELO FH 8700

Gama - Semi-Industrial

Máquina de costura de ponto direito.

Com móvel e motor (250W).



É apropriada para a costura de malhas, algodão e materiais de fibras químicas, de grossura média.

Possui dois métodos de alimentação, que são o fornecimento automático de óleo e dispositivo de recuperação.

É de fácil utilização e possui um traço de fio bonito.

FH 8700/8500/5550/8900	✓		DBx1	2	5	10-13	5500	590x235x465	35/33

Luanda

Av. Cte. Valódia, 78-A
Tlf.+244 222 445062/3/4
E-mail: luismarques@jlc.co.ao
jfraga@jlc.co.ao
jlc.comercial@jlc.co.ao
NIF - 5111000046

Benguela

R. Machado dos Santos, 34-36
Tlf.+244 272232781/2/3/4
E-mail: luismarques@jlc.co.ao
jlc.comercial.benguela@jlc.co.ao

MODELO WK 20U33



Gama - Semi-Industrial

Máquina de costura com ponto zig-zag.



É apropriada para costura directa, zig-zag, bordados, costura abatida, costura de rastreamento de barras média, costura sobre a borda, costura de fechos éclair e costura de envolto.

A posição da agulha pode ser alterada para a esquerda ou para a direita, permitindo assim a criação de desenhos bonitos e decorativos.

									
			mm	mm		mm	S.p.m	mm	GW / NW Kg
WK 20U33	1910-05	8	5	✓	6.35	2000	563 x 257 x 374	25/21	
WK 20U43	1910-05	12	5	✓	9	2000	563 x 257 x 374	25/21	

Luanda

Av. Cte. Valódia, 78-A
 Tlf.+244 222 445062/3/4
 E-mail: luismarques@jlc.co.ao
jfraga@jlc.co.ao
jlc.comercial@jlc.co.ao
 NIF - 5111000046

Benguela

R. Machado dos Santos, 34-36
 Tlf.+244 272232781/2/3/4
 E-mail: luismarques@jlc.co.ao
jlc.comercial.benguela@jlc.co.ao

MODELO WK 20U63

Gama - Semi-Industrial

Máquina de costura com ponto zig-zag.

Com móvel e motor.



É apropriada para zig-zag, bordados, tecidos de grossura média, sapatos, bonés, artigos de couro, bolsas, etc.

Ponto Bonito.

Máquina de fácil utilização.

									
WK 20U53	1910-05	8	5	✓	6.35	2000	563 x 257 x 374	25/21	
WK 20U63	1910-05	12	5	✓	9	2000	563 x 257 x 374	25/21	

Luanda

Av. Cte. Valódia, 78-A
 Tlf.+244 222 445062/3/4
 E-mail: luismarques@jlc.co.ao
jfraga@jlc.co.ao
jlc.comercial@jlc.co.ao
 NIF - 5111000046

Benguela

R. Machado dos Santos, 34-36
 Tlf.+244 272232781/2/3/4
 E-mail: luismarques@jlc.co.ao
jlc.comercial.benguela@jlc.co.ao

MODELO WK 737

Gama - Semi-Industrial

Máquina de costura de corte e cose com uma (1) agulha e três (3) linhas.



É apropriada para overloking e overedging, em materiais de espessura fina e média.

Costura de baixa tensão, pontos arrumados e bonitos, mesmo trabalhando a alta velocidade.

Auto lubrifica-se e tem uma performance excelente.



Luanda

Av. Cte. Valódia, 78-A
Tlf.+244 222 445062/3/4
E-mail: luismarques@jlc.co.ao
jfraga@jlc.co.ao
jlc.comercial@jlc.co.ao
NIF - 5111000046

Benguela

R. Machado dos Santos, 34-36
Tlf.+244 272232781/2/3/4
E-mail: luismarques@jlc.co.ao
jlc.comercial.benguela@jlc.co.ao

MODELO FH 747/757

Gama - Semi-Industrial

Máquina de costura de corte e cose com duas (2) agulhas e quatro (4) linhas.

Com móvel e motor (250W).



É apropriada para overloking e overedging, em materiais de espessura fina e média.

Costura de baixa tensão, pontos arrumados e bonitos, mesmo trabalhando a alta velocidade.

Auto-lubrifica-se e tem uma performance excelente.

FH 747	2	4	2mm	4mm	3.6mm	0.7-2	6mm	DC x 2711 ^s -14 ^s	6500	470 x 330 x 480	34/32
FH 757	2	5	3mm	5mm	3.6mm	0.7-2	6mm	DC x 2711 ^s -14 ^s DM x 1311 ^s -14 ^s	5500	470 x 330 x 480	34/32

Luanda

Av. Cte. Valódia, 78-A
Tlf.+244 222 445062/3/4
E-mail: luismarques@jlc.co.ao
jfraga@jlc.co.ao
jlc.comercial@jlc.co.ao
NIF - 5111000046

Benguela

R. Machado dos Santos, 34-36
Tlf.+244 272232781/2/3/4
E-mail: luismarques@jlc.co.ao
jlc.comercial.benguela@jlc.co.ao

MODELO FH 845

Gama - Semi-Industrial

Máquina de costura de ponto direito (duplo).

Alta velocidade, agulha dupla, barra dividida de agulha.

Com móvel e motor (250W).



Faz ponto de fio duplo e ponto de fio único. É uma máquina apropriada para roupa interior de senhoras, casacos, calças, jeans, etc. É, igualmente, adequada para trabalhos de decoração. Como dispõe de molas de elasticidade na bobina, adapta-se a costura em ângulo agudo.

							
FH 845	DPX5	2	5	7-13	3000	635 x 265 x 608	52/50

Luanda

Av. Cte. Valódia, 78-A
Tlf.+244 222 445062/3/4
E-mail: luismarques@jlc.co.ao
jfraga@jlc.co.ao
jlc.comercial@jlc.co.ao
NIF - 5111000046

Benguela

R. Machado dos Santos, 34-36
Tlf.+244 272232781/2/3/4
E-mail: luismarques@jlc.co.ao
jlc.comercial.benguela@jlc.co.ao

MODELO AS-1377

Gama - Semi-Industrial

Máquina de pregar botões.



Esta máquina destina-se a pregar botões comuns com 2 ou 4 furos de fixação.

Podem ser costurados botões de haste e outros.

Equipada com acessórios.

Características:

- 1 agulha, estilo ponto de cadeia;
- Pedal único;
- Levantamento de calçador automático;
- Corte de linha automático;
- Fixação firme e de forma confiável;
- Fácil de alterar os pontos.

Luanda

Av. Cte. Valódia, 78-A
Tlf.+244 222 445062/3/4
E-mail: luismarques@jlc.co.ao
jfraga@jlc.co.ao
jlc.comercial@jlc.co.ao
NIF - 5111000046

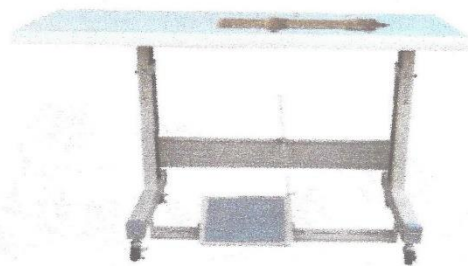
Benguela

R. Machado dos Santos, 34-36
Tlf.+244 272232781/2/3/4
E-mail: luismarques@jlc.co.ao
jlc.comercial.benguela@jlc.co.ao

MODELO AS-B781

Gama - Semi-Industrial

Máquina para casear com móvel e motor.



Características:

- Adequado para T-shirts, macacões, malhas e roupas interior;
- Corte automático.

MODELO	AS-B781
VELOCIDADE	Max. 3000 RPM
AGULHA	DPx5 (11# - 14#)
ALTURA DO PEDAL	12 mm.
PESO	65 Kgs

Luanda

Av. Cte. Valódia, 78-A
Tlf.+244 222 445062/3/4
E-mail: luismarques@jlc.co.ao
jfraga@jlc.co.ao
jlc.comercial@jlc.co.ao
NIF - 5111000046

Benguela

R. Machado dos Santos, 34-36
Tlf.+244 272232781/2/3/4
E-mail: luismarques@jlc.co.ao
jlc.comercial.benguela@jlc.co.ao

MODELO WK26 1-A

Gama - Semi-industrial

Máquina de costura para coser sacos.



É apropriada para fechar a abertura de sacos de ráfia, sacos de tecido, sacos de papel castanho, sacos plásticos, etc.

É pequena, fácil de usar, rápida e tem muito boa qualidade.

						
WK 26-1A	DNXI#25	1250	6.5mm	220V/110V	400 x 270 x 370	8.0/5.6

Luanda

Av. Cte. Valódia, 78-A
Tlf.+244 222 445062/3/4
E-mail: luismarques@jlc.co.ao
jfraga@jlc.co.ao
jlc.comercial@jlc.co.ao
NIF - 5111000046

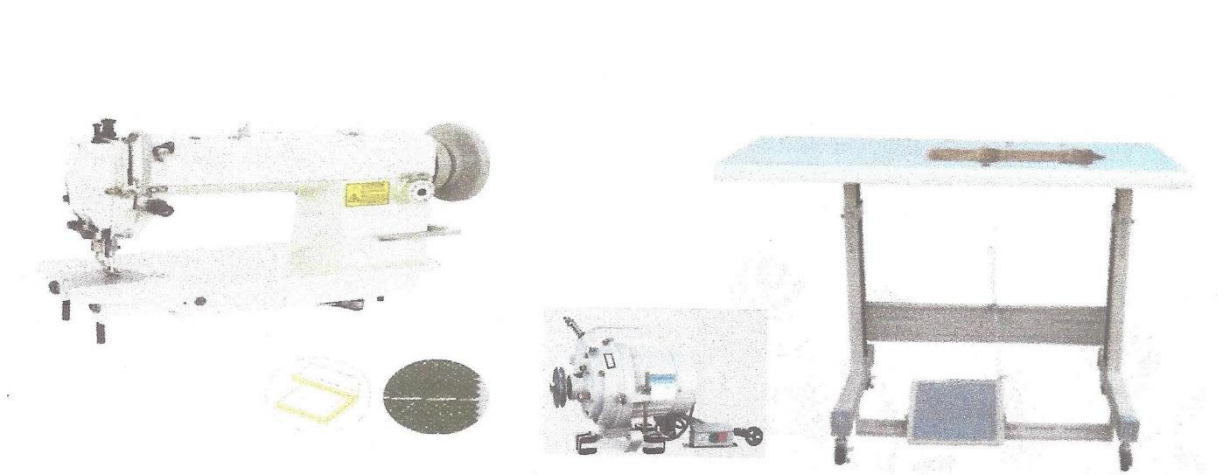
Benguela

R. Machado dos Santos, 34-36
Tlf.+244 272232781/2/3/4
E-mail: luismarques@jlc.co.ao
jlc.comercial.benguela@jlc.co.ao

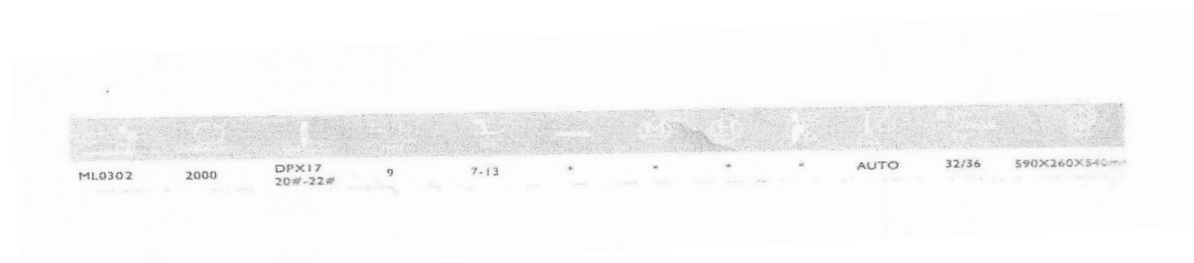
MODELO WK-302

Gama - Semi-Industrial

Máquina de costura para estofos.



Para costurar materiais leves a pesados, como couro, vinil, estofamentos sintéticos, lonas e vários produtos revestidos e laminados. O design da máquina permite costurar produtos como estofamento para automóveis, barcos e móveis, lonas, coberturas, velas, tendas, coberturas para trailers, toldos, sombrinhas, tops, bolsas, malas, acessórios travelware, equipamentos desportivos e de campismo, vestuário, roupa exterior, sapatos de lona e chinelos ortopédicos.



Luanda

Av. Cte. Valódia, 78-A
Tlf.+244 222 445062/3/4
E-mail: luismarques@jlc.co.ao
jfraga@jlc.co.ao
jlc.comercial@jlc.co.ao
NIF - 5111000046

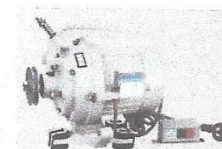
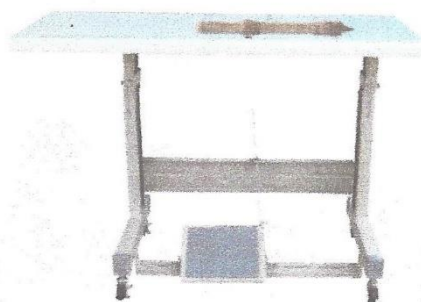
Benguela

R. Machado dos Santos, 34-36
Tlf.+244 272232781/2/3/4
E-mail: luismarques@jlc.co.ao
jlc.comercial.benguela@jlc.co.ao

MODELO AS-246

Gama - Semi-industrial

Máquina de calçado com braço, incluindo mesa e motor.



Características:

- Para além de calçado, esta máquina pode ser utilizada para costurar tendas, almofadas de assento, artigos de couro, etc.;
- A adopção do sistema de lubrificação automático garante o desempenho de costura estável;
- Alta eficiência e excelente qualidade.

VELOCIDADE	2200 RPM
AGULHA	DP X 17
CALCADOR	8-15 MM
PONTO	6 MM
CONFIGURAÇÃO MECANICA	Base plana
PESO (CABEÇA)	42Kg

Luanda

Av. Cte. Valódia, 78-A
Tlf.+244 222 445062/3/4
E-mail: luismarques@jlc.co.ao
jfraga@jlc.co.ao
jlc.comercial@jlc.co.ao
NIF - 5111000046

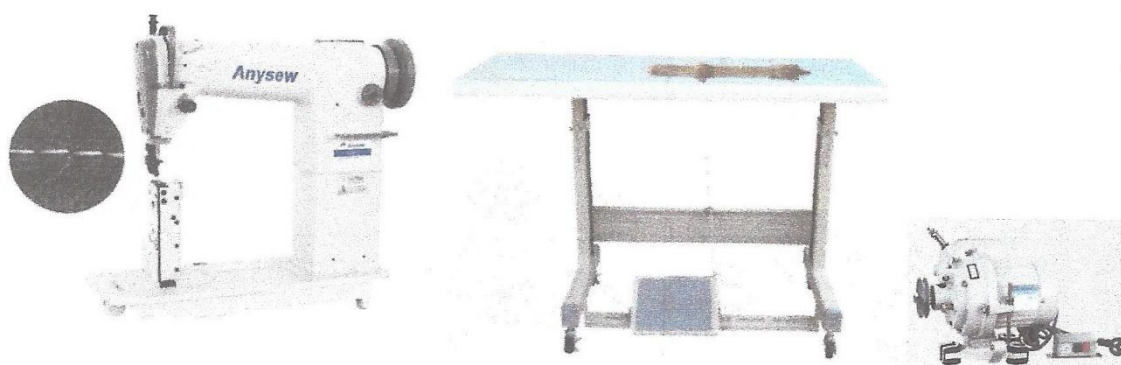
Benguela

R. Machado dos Santos, 34-36
Tlf.+244 272232781/2/3/4
E-mail: luismarques@jlc.co.ao
jlc.comercial.benguela@jlc.co.ao

MODELO AS-810

Gama - Semi-industrial

Máquina de calçado de coluna.



Inclinação fina. Pode costurar várias camadas de peles grossas, obtendo-se um bom acabamento.

Adequado para costurar todos os tipos de bolsas e sapatos, como sapatos de ginástica, sapatos femininos, calçados infantis, botas de equitação e assim por diante.

VELOCIDADE	2500 RPM
AGULHA	DP X 5 (11# - 22#)
CALCADOR	7-11 MM
PONTO	5 MM
PESO (CABEÇA)	37 KG

Luanda

Av. Cte. Valódia, 78-A
Tlf.+244 222 445062/3/4
E-mail: luismarques@jlc.co.ao
jfraga@jlc.co.ao
jlc.comercial@jlc.co.ao
NIF - 5111000046

Benguela

R. Machado dos Santos, 34-36
Tlf.+244 272232781/2/3/4
E-mail: luismarques@jlc.co.ao
jlc.comercial.benguela@jlc.co.ao

MODELO CZD1102c

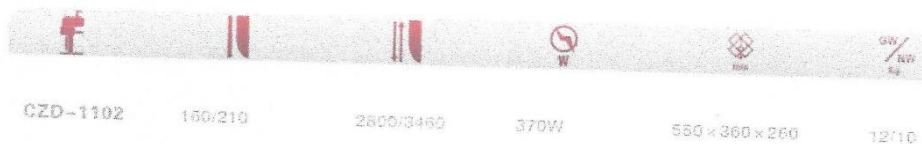
Gama - Semi-industrial

Tesouras Eléctricas de corte de 6".



Características:

- Adequada para cortar algodão, lã, couro forrado e artigos com fibras químicas, etc.
- Corte de pequeno raio de curvatura e corte curvilíneo;
- Baixo nível de ruído, funcionamento estável, fácil de operar e eficiência elevada;
- Incorporada com uma lâmina extremamente eficaz.



Luanda

Av. Cte. Valódia, 78-A
Tlf.+244 222 445062/3/4
E-mail: luismarques@jlc.co.ao
jfraga@jlc.co.ao
jlc.comercial@jlc.co.ao
NIF - 5111000046

Benguela

R. Machado dos Santos, 34-36
Tlf.+244 272232781/2/3/4
E-mail: luismarques@jlc.co.ao
jlc.comercial.benguela@jlc.co.ao

MODELO YCM35

Gama - Semi-industrial

Tesoura de corte com disco YM-35.



Luanda

Av. Cte. Valódia, 78-A
Tlf.+244 222 445062/3/4
E-mail: luismarques@jlc.co.ao
jfraga@jlc.co.ao
jlc.comercial@jlc.co.ao
NIF - 5111000046

Benguela

R. Machado dos Santos, 34-36
Tlf.+244 272232781/2/3/4
E-mail: luismarques@jlc.co.ao
jlc.comercial.benguela@jlc.co.ao