

€ Senza IVA
63/2023



CATALOGO
LISTINO

2023



Rete vendita

**Pagina
353**



Carrelli portautensili
Pagina 186



Accessori carrelli 516 e 519
Pagina 194-200



Banchi da lavoro
Pagina 181



Armadi
Pagina 195



Arredamento 516 START
Pagina 182



Valigie manutenzione
Pagina 28



Assortimenti
Pagina 163



Moduli per carrelli
Pagina 202



Borse e valigie
Pagina 29



Cassette portautensili
Pagina 255



Chiavi di manovra
Pagina 90-110



Chiavi a bussola
Pagina 69



Bussole macchina
Pagina 70



Assortimenti di bussole
Pagina 234



Serraggio controllato
Pagina 265



Giraviti
Pagina 130



Chiavi maschio
Pagina 98



Inserti
Pagina 256



Pinze e trochesi
Pagina 50

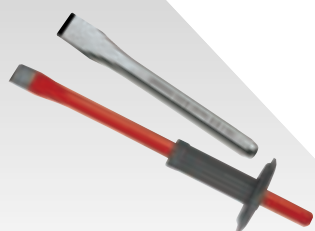


Martelli
Pagina 144



**Prodotti eliminati
e sostituzioni**

**Pagina
344**



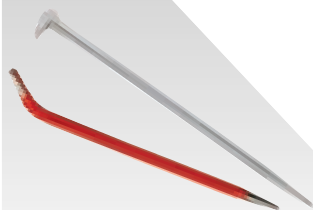
Scalpelli

Pagina 142



Seghetti e cesoie

Pagina 65



Leve

Pagina 150



Rivettatrici

Pagina 290



Estrattori

Pagina 156



Misura e tracciatura

Pagina 283



Idraulica

Pagina 125



Isolati 1000 V

Pagina 41



Forbici per elettricisti

Pagina 67



Elettrotecnica

Pagina 55



Illuminazione

Pagina 272



Autoriparazione

Pagina 94



Messa in fase

Pagina 291



Utensili pneumatici

Pagina 277



Matrix

Pagina 298



RMD

Pagina 320



Griffe

Pagina 338



Scarpe

Pagina 297



Linea espositiva

Pagina 322



Linea espositori

Pagina 327

StanleyBlack&Decker

Facciamo parte del gruppo multinazionale StanleyBlack&Decker, 1° Gruppo di utensilieri al mondo. La nostra missione è quella di servire al meglio i nostri clienti, sia nel settore Automotive (autoriparatori) che in quello Industria, nel comparto artigiano e manifatturiero. I valori di USAG sono innovazione, qualità e soddisfazione dei clienti. Far parte di StanleyBlack&Decker ci permette di mantenere vivi questi valori, grazie alle risorse e alle competenze del gruppo.



Parlando di assistenza, per noi il contatto con i clienti e la loro soddisfazione sono di primaria importanza. Per questo motivo forniamo tre generi di servizi: un **Team di End User Specialist** muniti di furgoni allestiti e personalizzati, che percorre tutta Italia al fine di supportare e formare il personale addetto alla vendita dei nostri Rivenditori. Insieme viene raggiunto l'utilizzatore finale, che può così "toccare con mano" gli utensili. Un **supporto tecnico**, per risolvere le problematiche - anche quelle più complesse - relative alla vasta gamma di prodotti offerti. Un **Customer Care**, espressamente dedicato all'assistenza commerciale dei nostri clienti.

Le sedi di Gemonio e Monvalle, possiedono le certificazioni **UNI EN ISO 14001** (sistema di gestione ambientale) e **UNI EN ISO 45001** (sistema di gestione per la salute e sicurezza sul lavoro) che garantiscono la valutazione e riduzione dei rischi per la sicurezza e dei propri impatti ambientali e l'impegno al miglioramento continuo. A garanzia dei più alti standard di qualità dei processi, il sito produttivo di Gemonio è inoltre certificato **UNI EN ISO 9001:2015** e **SA 8000** (Responsabilità Sociale), uno standard riconosciuto a livello internazionale che assicura che i prodotti/servizi, hanno origine, sono fabbricati e vengono distribuiti nel rispetto dei diritti umani sul lavoro, sia internamente, che lungo tutta la catena di fornitura.



In Stanley Black & Decker la sostenibilità è parte integrante della cultura aziendale.



Oltre a dare lavoro alle persone. Oltre a sviluppare prodotti e servizi. Oltre a soddisfare i clienti. Le aziende svolgono un ruolo più ampio nella società e sono chiamate a contribuire alla soluzione di alcune delle più grandi sfide del mondo: il cambiamento climatico, le disuguaglianze e lo sviluppo della forza lavoro sono tra i temi più urgenti che dobbiamo affrontare oggi.

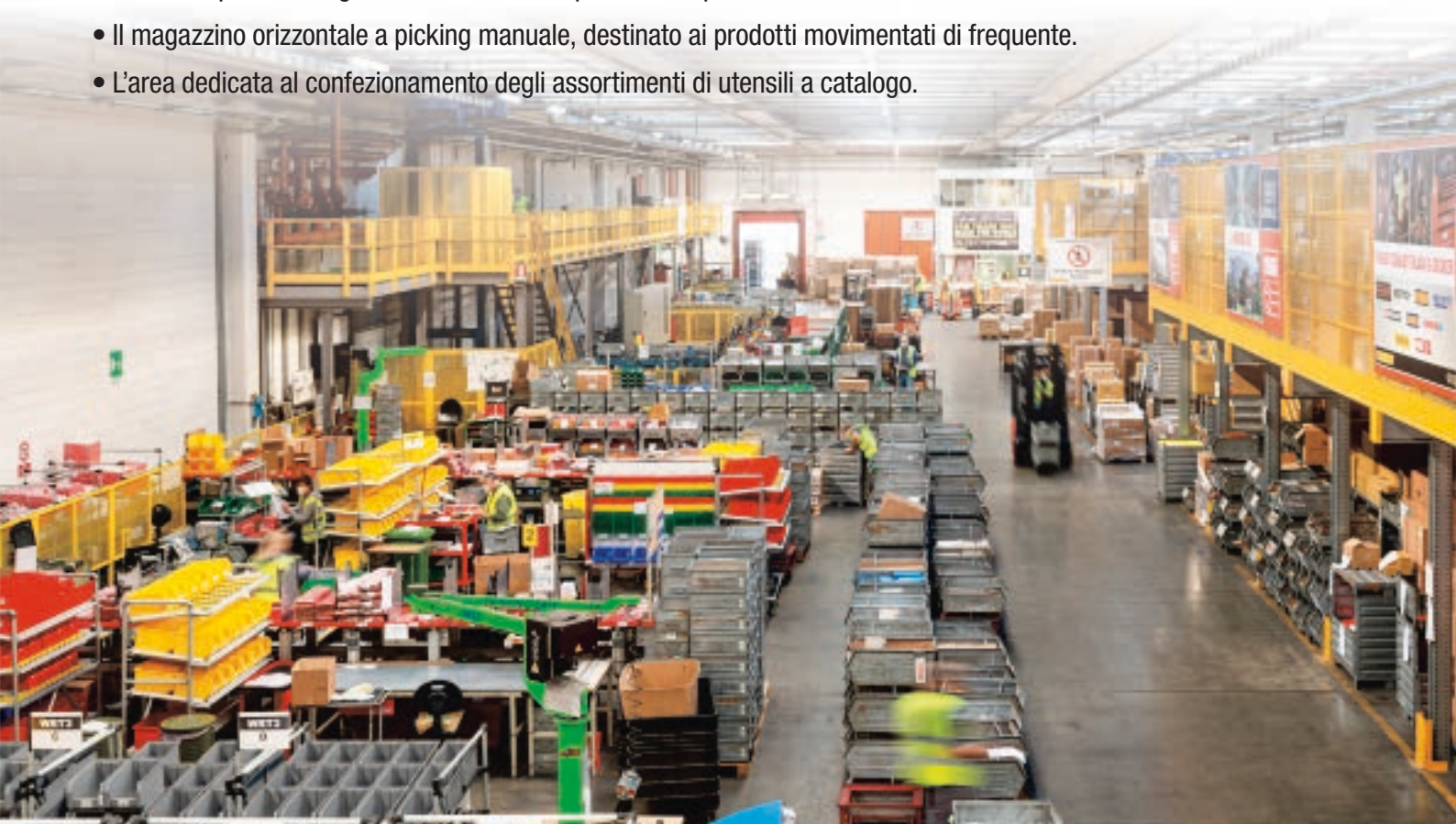
La nostra strategia ESG

La nostra strategia ESG si estende su tre pilastri (persone, prodotto e pianeta) e include una serie di impegni per il 2030 in linea con gli obiettivi di sviluppo sostenibile (SDG) delle Nazioni Unite: essere "carbon positive", non produrre rifiuti destinati alla messa in discarica permanente (Zero Waste to Landfill), garantire un uso sostenibile dell'acqua nei nostri processi.

Il **Centro di Distribuzione** di Monvalle (VA), spedisce i prodotti a marchio USAG in Italia e in tutti i Paesi del mondo, dal Cile al Giappone.

È costituito da tre anime principali:

- Il magazzino verticale completamente automatizzato ad alta tecnologia, con più prelevatori che funzionano in contemporanea in grado di ottimizzare il prelievo dei prodotti a minor rotazione.
- Il magazzino orizzontale a picking manuale, destinato ai prodotti movimentati di frequente.
- L'area dedicata al confezionamento degli assortimenti di utensili a catalogo.



36.000

Locazioni gestite



4.250

Colli spediti a settimana



3.500

Linee d'ordine processate al giorno



FORMAZIONE DEDICATA

StanleyBlack&Decker

Training Centre - Italy

USAG offre corsi di formazione qualificati, in strutture dedicate o direttamente dal cliente.

Nella nostra sede di Monvalle (VA) il Training Centre Stanley Black&Decker è disponibile per la formazione di venditori e banconisti.



CONSULENZA TECNICA

La rete di End User Specialist con i propri furgoni attrezzati è a supporto dei Rivenditori USAG per la dimostrazione della gamma prodotti presso il cliente finale.





USAG

UTENSILI GARANTITI

La Garanzia USAG è parte integrante del nostro impegno verso i Clienti e assicura piena soddisfazione nell'uso dei nostri utensili professionali, fabbricati con le migliori materie prime e le più moderne tecniche produttive.

Gli utensili USAG sono garantiti per difetti di fabbricazione e per difetti dei materiali; sono esclusi dalla garanzia uso improprio, normale usura, materiali di consumo.

Per gestire e seguire i prodotti resi, abbiamo sviluppato un'organizzazione dedicata che risponde tempestivamente e con professionalità alle esigenze dei Clienti.

Informazioni e dettagli organizzati per categoria prodotto



Utensili manuali



Chiavi a bussola



Utensili pneumatici



Sollevatori



Utensili dinamometrici



Contenitori portautensili



Automotive

SCARICA IL DOCUMENTO COMPLETO SU:

usag.it

o inquadra il QR code



SERVIZIO TARATURA STRUMENTI DINAMOMETRICI

Garantito in conformità alla norma UNI EN ISO 6789-2:2017 e tramite Laboratorio Accreditato (LAT).



PRODOTTI PER CUI SI PUO' RICHIEDERE

- Chiavi dinamometriche meccaniche (disinnesto, scatto, slittamento, lettura diretta e non graduate)
- Chiavi dinamometriche digitali
- Giraviti dinamometrici
- Torsiometri digitali

CERTIFICATI DISPONIBILI

- Certificato taratura standard (coppia) Destrosa, sinistrorsa o entrambe.
- Certificato taratura Accredia (coppia) Destrosa, sinistrorsa o entrambe.
- Certificato taratura serraggio angolare
- Certificato taratura torsiometri (coppia) Destrosa, sinistrorsa o entrambe.



TEMPI DI GESTIONE RAPIDI. PREZZI CHIARI.
Rivolgiti al tuo Rivenditore USAG di fiducia.

ARREDAMENTO PUNTO VENDITA



Pareti, totem ed accessori per creare layout efficaci sul punto vendita. Soluzioni innovative per creare aree dedicate alle più importanti linee di prodotto.

DIDATTICA PRODOTTI

I nostri prodotti hanno caratteristiche tecniche uniche: mettile in evidenza utilizzando i supporti magnetici. A disposizione un kit di magneti con 15 soggetti di prodotto, oppure il supporto universale adatto anche per evidenziare le promozioni.



ESPOSITORI DA BANCO

Una gamma di oltre 30 espositori da banco in cartone, utili a favorire la vendita dei prodotti di alta rotazione. Tutti gli espositori sono a prezzo netto Rivenditore corrispondente alla fascia intermedia di SuperOfferta.

PINZE



FORBICI



CHIAVI MASCHIO



SERRAGGIO



OLTRE 30 ESPOSITORI IN CARTONE!

ESPOSITORI DA TERRA



Pallbox con set di giraviti o specifici per altri tipi di prodotto. Ideali per creare un'isola promozionale sul punto vendita. Basta ordinare il codice dedicato e si riceverà l'espositore completo di prodotti e pronto all'uso.



Carrelli personalizzati

Scegli tra 184
tonalità RAL
Classici



massimo
2 colori



Scegli il numero
di cassetti



Il tuo logo sul carrello



Questa immagine è puramente rappresentativa.

Cosa ti offriamo:

- Un'ampia gamma di carrelli portautensili, che risponde a tutte le esigenze dei professionisti.
- La possibilità di personalizzare i carrelli, con i colori che desideri e con il logo della tua azienda.

**TUTTA LA GAMMA USAG
È PERSONALIZZABILE!**



Invia la tua richiesta all'indirizzo:
prodotti.speciali@mygts.net

Borse personalizzate



Cosa ti offriamo:

- Una gamma di BORSE PORTAUTENSILI IN TESSUTO di eccellente qualità, appositamente studiate per tutti i mestieri degli artigiani.
- La possibilità di “griffare” le borse con il logo ricamato della tua azienda.



**TUTTA LA GAMMA USAG
È PERSONALIZZABILE!**

Invia la tua richiesta all'indirizzo:
prodotti.speciali@mygts.net



COSA SONO GLI ICONIC PRODUCT?

Gli **Iconic Product** sono prodotti **unici** sul Mercato che si distinguono per **design**, **funzionalità** e **prestazioni**. Sono i prodotti **TOP** di gamma e **più performanti** che puoi trovare solo all'interno dell'offerta USAG e che, più di altri, rappresentano il nostro prestigioso marchio.

Scegliere un **Iconic Product** significa prediligere **qualità** ed **eccellenza**.

Tu, che sei un professionista, ti meriti i migliori utensili in commercio!

PRODOTTI UNICI SUL MERCATO PER:

✓ DESIGN

✓ FUNZIONALITÀ

✓ PRESTAZIONI



324

150 AX

280 T

285

285 KA

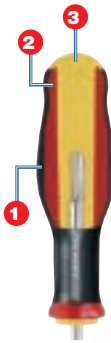
237 A

207 E

443 N

SOLO USAG TE LI PUÒ OFFRIRE!

324 GIRAVITI



IMPUGNATURA TRIMATERIALE

Esterno in poliuretano resistente ad olii ed agenti chimici. Corpo in poliammide resistente agli sforzi. Interno in poliammide ad alta densità per un perfetto accoppiamento alla lama.

RIVESTIMENTO SOFT GRIP

Miglior comfort durante l'uso.
Maggior trasmissione della coppia.

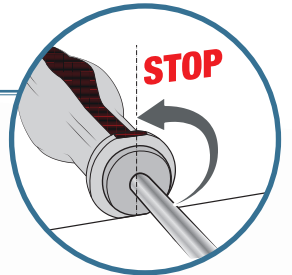
LAMA RINFORZATA

Acciaio al cromo silicio vanadio per la massima resistenza meccanica.

PUNTA AL TOP

Finitura zincata. Geometria perfetta.
Trattamento anti corrosione.

GEOMETRIA ANTI-ROTOLAMENTO



PAGINA
133

237 A CRICCHETTO REVERSIBILE CON MECCANISMO SIGILLATO IP51



Sistema di inversione integrato nel coperchio



Spessore della testa ridotto rispetto ai modelli standard



YouTube

PAGINA
83

IMPUGNATURA CONICA
in bimatereale e antiscivolo.

TOP PERFORMANCE

1. Resistenza alla torsione statica: **+30% di coppia rispetto alla norma ISO 3315 grazie al nottolino brevettato.**
2. Resistenza a fatica: **dura il doppio dei normali cricchetti del mercato grazie alla protezione IP51.**

285 Chiave combinata



OCCHIO DISASSATO
Per dadi e bulloni incassati in posizioni di difficile accesso.

FORCHETTA INCLINATA
Angolo di 15° rispetto all'asse della chiave.

PAGINA
114

SEZIONE A DOPPIA T
Massima resistenza alla flessione.



YouTube



TOP PERFORMANCE

Resistenza alla torsione statica di anello e forchetta: **+50% rispetto alla norma ISO 1711-1.**

280 T Chiave a T con maschio esagonale



YouTube

PAGINA
106



ACCIAIO SPECIALE
al cromo vanadio.

TRAVERSINO FISSO
Massima resistenza.



CHIAVI USAG



ALTRE CHIAVI

SICUREZZA GARANTITA

- +30% resistenza alla torsione rispetto alla norma ISO 2936.
- Raggiunta la coppia di rottura, la chiave si deforma senza spezzarsi.

207 E Forbice per elettricisti



L'UNICA CON STRUTTURA INTEGRALE IN ACCIAIO INOX
resiste alla flessione fino a 180 kg.

CAPACITÀ DI TAGLIO
fino a 50 mm²



SPELLAFILI INTEGRATO

1. Spellatura.
2. Crimpatura.



TAGLIACAVI SU ENTRAMBE LE LAME

Adatto per cavi multipolari.



LAMA MICRODENTATA ANTISCIVOLO



YouTube

PAGINA
67

285 KA Chiave combinata a cricchetto con anello di tenuta

PAGINA
116

**ANELLO IN ACCIAIO
ARMONICO INTEGRATO
NELL'OCCHIO POLIGONALE**
Mantiene la posizione sul dado
durante la manovra.

**POSIZIONE
OTTIMALE**



YouTube



**FORCHETTA
CON SISTEMA
ANTISLITTAMENTO
DEL DADO**
Maggiore tenuta
durante la manovra.

**SEZIONE
A DOPPIA T**
Massima resistenza
alla flessione.

**CRICCHETTO
RESISTENTE**

Resistenza alla torsione statica
del cricchetto: **+50% rispetto
alla norma ISO 1711-1.**

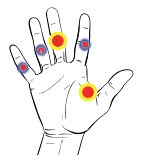
150 AX Pinza universale

Taglia fino a $\varnothing 2$ mm
di filo armonico con il
30% in meno di forza
rispetto al valore massimo
indicato dalle normative europee
ISO5749 (tronchesi) - ISO5746 (pinze).

TAGLIENTI TEMPRATI AD INDUZIONE
per la massima efficacia nel taglio del filo armonico.

IMPUGNATURA
USAG

PRODOTTI
SUL MERCATO



- SFORZO

+ SFORZO

Minimo sforzo risultante
dagli studi
sugli sforzi muscolari
effettuati dal prestigioso
istituto americano US
Ergonomics.

PAGINA
58



YouTube

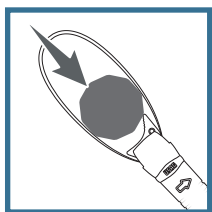
**FULCRO PIÙ VICINO
AI TAGLIENTI**

per il minimo sforzo durante il taglio.

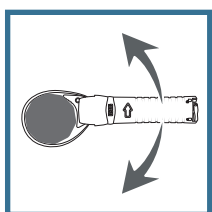
**IMPUGNATURE
ERGONOMICHE
BIMATERIALE**



443 N Chiave automatica filtri olio



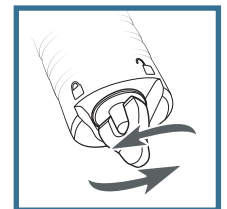
**SERRAGGIO
AUTOMATICO
DEL NASTRO**



EFFETTO CRICCHETTO
Rapidità d'uso anche
in spazi ridotti.

66÷105 mm

**LEVA DI INCREMENTO
POTENZA SERRAGGIO**



YouTube

PAGINA
153



RACING 519

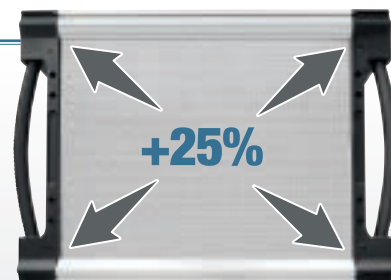
CARRELLO 519 RACING

LA TUA POSTAZIONE DI LAVORO AL TOP.

PAGINA
196



**DUE RUOTE CON
FRENO**



**NUOVO PIANO DI LAVORO AMPIO
CON DOPPIA MANIGLIA**



DOPPIO STRATO

Sopra: lastra in alluminio da 2 mm.
Sotto: piano in legno da 15 mm.



 YouTube



**PARAURTI IN GOMMA SU
TELAIO E CASSETTI**



**NUOVE MANIGLIE ERGONOMICHE
BASCULANTI IN ALLUMINIO**

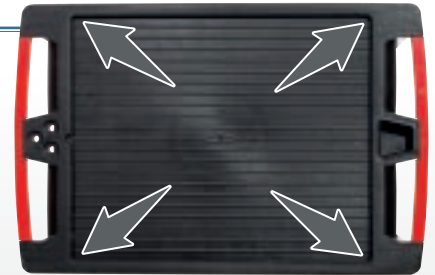


**GUIDE CON SISTEMA DI RICHIAMO
A FINE CORSA**

START516

CARRELLO 516 START
ANCORA PIÙ RESISTENTE ED AFFIDABILE.

PAGINA
189



**NUOVO PIANO DI LAVORO
DA 460 X 560 MM
CON BORDI ANTICADUTA DA 15 MM**



 YouTube



**STABILE E CAPIENTE:
PROFONDITÀ TOTALE 515 MM**



**GUIDE RESISTENTI DA 35 MM CON
PORTATA FINO A 40 KG**



**NUOVE MANIGLIE IN ABS
RINFORZATE CON APERTURA
BASCULANTE**

CHIAVE COMBINATA 285 X

PERFETTA SU ESAGONI NUOVI EFFICACE SU ESAGONI DANNEGGIATI

FORCHETTA INCLINATA

Angolo di 15° rispetto all'asse della chiave.



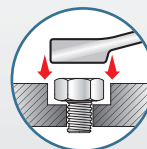
YouTube

SEZIONE A DOPPIA T

Massima resistenza alla flessione.

OCCHIO DISASSATO

Per dadi e bulloni incassati in posizioni di difficile accesso.



PAGINA
120

PROFILI SPECIALI

Il profilo interno di forchetta ed anello è studiato per manovrare esagoni nuovi e lavorare con efficacia anche su esagoni molto danneggiati.

30% PIU' LUNGA DI UNA NORMALE CHIAVE 285

Questo permette di applicare una coppia del 30% superiore rispetto alla chiave standard.



BARRE DINAMOMETRICHE 811 LB

L'EQUILIBRIO PERFETTO TRA PRECISIONE E RESISTENZA



PAGINA
266

ATTACCO RAPIDO

9X12 o 14X18 per accessori e teste a cricchetto.

SCALA GRADUATA

incisa sul tubo in acciaio.

NONIO

in acciaio.

MECCANISMO A SCATTO

con molla di compressione.

GHIERA DI REGOLAZIONE

con ritorno automatico.

IMPUGNATURA

in bimateriale antiscivolo.



YouTube

PRECISA

$\pm 2\%$

Precisione testata in fabbrica.

RESISTENTE

50.000 scatti

Test di resistenza del meccanismo.

Come da Normativa ISO 6789, le barre dinamometriche USAG 811 LB sono testate una ad una in produzione, prima di essere confezionate. Queste barre riescono a mantenere una soglia di precisione tra il $\pm 2\%$ ed il $\pm 4\%$ anche dopo 5.000 serraggi.

GIRAVITE ELETTRICO 324 XP

LA VELOCITÀ DELLA BATTERIA, LA SENSIBILITÀ DEL TUO POLSO.



YouTube



**PORTAINSERTI
MAGNETICO**
con ghiera a sgancio
rapido.



IMPUGNATURA
ergonomica in gomma
resistente ad olii e prodotti
chimici.

IEC 60529



ILLUMINAZIONE
a 5 LED frontali con autospegnimento
a 10 secondi.



SISTEMA DI BLOCCAGGIO
automatico del mandrino per
applicare la coppia a mano.

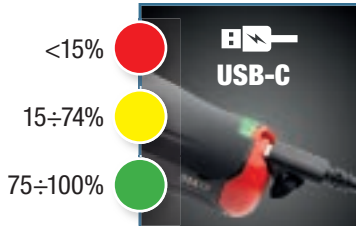
CE
EN 60529

CARATTERISTICHE TECNICHE

Vibrazioni (mm/s ²)	1,4
Potenza sonora dB(A)	54
Dimensioni (mm)	170x39
Peso (gr)	245



LITHIUM
Batteria 3.6V al litio
da 2 Ah.



<15% ●
15÷74% ●
75÷100% ●

PAGINA
138

RICARICABILE
LED di indicazione dello
stato di carica.
Carica completa in 70
minuti (IN: 5V = 3A).

AVVITA LUI. STRINGI TU.

300
Giri/min



LA SUA VELOCITÀ
Avvita e svita velocemente
con i 300 giri/min del motore
elettrico.

LA TUA SENSIBILITÀ
Finisci il serraggio con la sensibilità
di un giravite manuale.



PINZA CHIAVE 174 CX

PINZA E CHIAVE IN UN UNICO UTENSILE.



**SISTEMA
DI CHIUSURA RAPIDA**
senza premere il pulsante.



BECCHI PIATTI E PARALLELI
Battuta sagomata
per far presa su 4 lati dell'esagono.



GANASCE SOTTILI

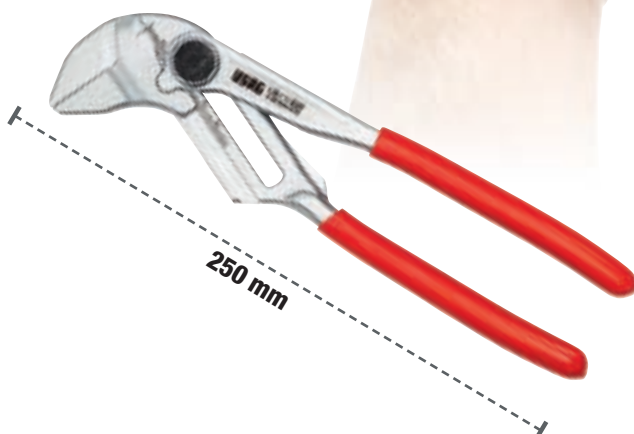
**CAPACITÀ MAX.
58 mm**

SCALA MILLIMETRATA

**CREMAGLIERA CON 20
POSIZIONI**

PAGINA
60

**MANICI RIVESTITI IN
PVC**



 YouTube

CRICCHETTO 237 D CON QUADRO DI MANOVRA SCORREVOLE.

MECCANISMO A 60 DENTI
angolo di ripresa 6°.

PAGINA
85

IMPUGNATURA CONICA
in bimatereale e antiscivolo.

QUADRO SCORREVOLE

Premendo il quadro e ruotando
il cricchetto di 180° si cambia il
senso di manovra.

CHIAVE 280 TQ CON PORTA-INSERTI E PORTA-BUSSOLE

Novità

PAGINA
108

**PORTAINSERI
MAGNETICO DA 1/4"**

1/4"

**ATTACCO QUADRO DA
1/4" PER BUSSOLE**

1/4"



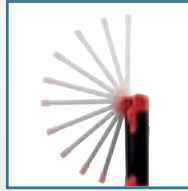
YouTube



PAGINA
273



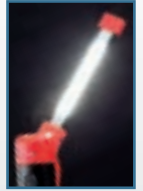
LAMPADA ARTICOLATA 889 IL



Snodata orientabile
a 180°



Base magnetica con
morsetto e gancio



3 modalità di illuminazione
(testa, frontale, torcia)

MAX
400 Lumen



SMD
LED



COB
LED



Li-ion



PAGINA
272



YouTube

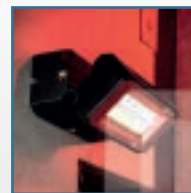
**SENSORE DI
MOVIMENTO**



FARETTO COMPATTO 889 GR



Solo 91 mm di
lunghezza



Base magnetica
regolabile fino a 90°



Gancio regolabile
a 360°



Riflettore
fluorescente

MAX
500 Lumen



SMD
LED



IP54



Li-ion



YouTube

PAGINA
274



LAMPADA DI ISPEZIONE 889 RL



Doppio utilizzo:
lampada di ispezione o torcia frontale



Magnetica e ganci
posteriori regolabili



Indicatore livello di
carica luminoso

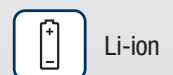
MAX
420 Lumen



SMD
LED



COB
LED



Li-ion